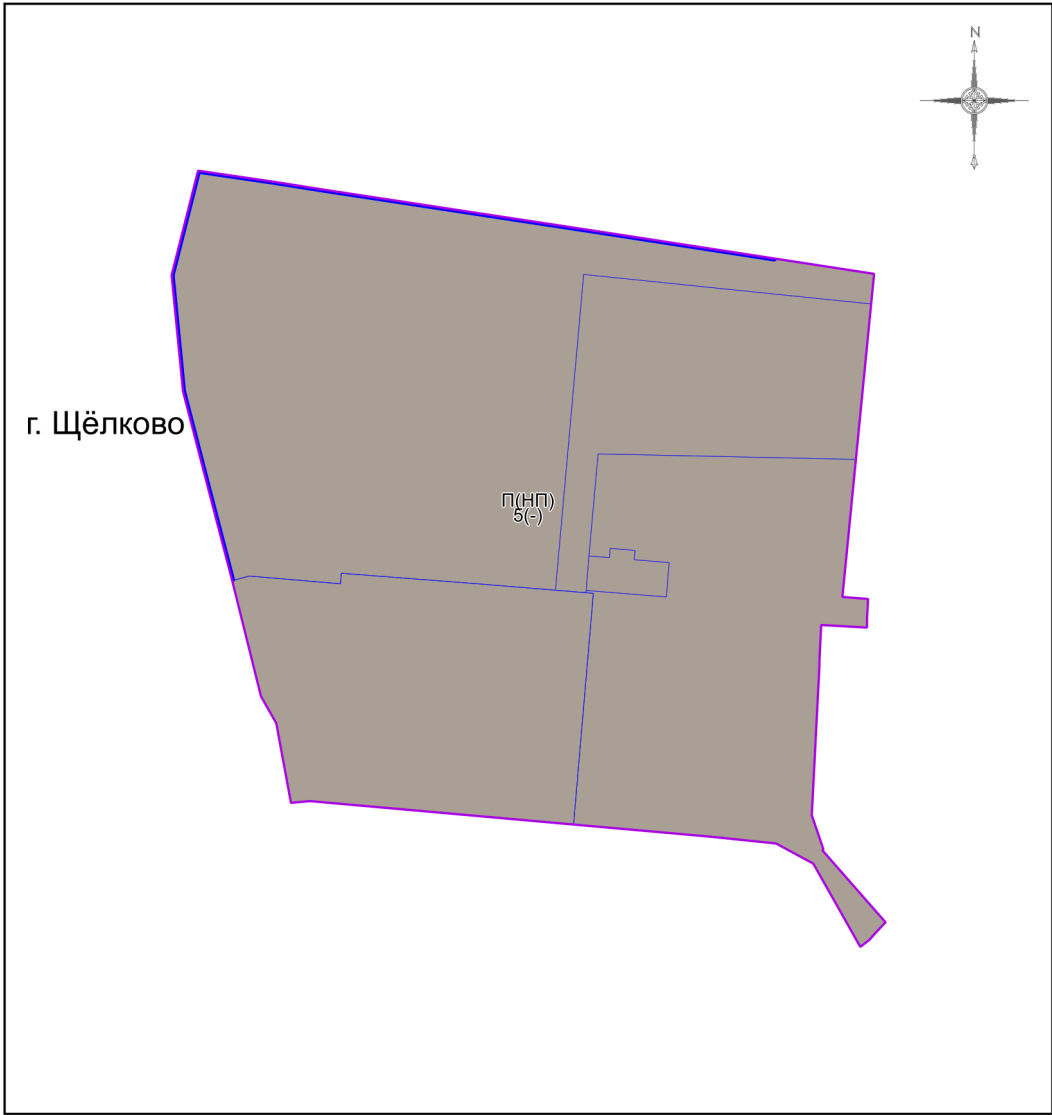


ВНЕСЕНИЕ ИЗМЕНЕНИЙ В ПРАВИЛА ЗЕМЛЕПОЛЬЗОВАНИЯ И ЗАСТРОЙКИ ТЕРРИТОРИИ (ЧАСТИ ТЕРРИТОРИИ) ГОРОДСКОГО ОКРУГА ЩЕЛКОВО МОСКОВСКОЙ ОБЛАСТИ ПРИМЕНительно К ЧАСТИ НАСЕЛЕННОГО ПУНКТА Г. ЩЕЛКОВО

КАРТА ГРАДОСТРОИТЕЛЬНОГО ЗОНИРОВАНИЯ С УСТАНОВЛЕННЫМИ ТЕРРИТОРИЯМИ, В ГРАНИЦАХ КОТОРЫХ ПРЕДУСМАТРИВАЕТСЯ ОСУЩЕСТВЛЕНИЕ ДЕЯТЕЛЬНОСТИ ПО КОМПЛЕКСНОМУ РАЗВИТИЮ ТЕРРИТОРИИ

Условные обозначения:



Границы

- Разработки
- Населённых пунктов
- Земельных участков (по данным ЕГРН)
- Территориальных зон

Территориальные зоны

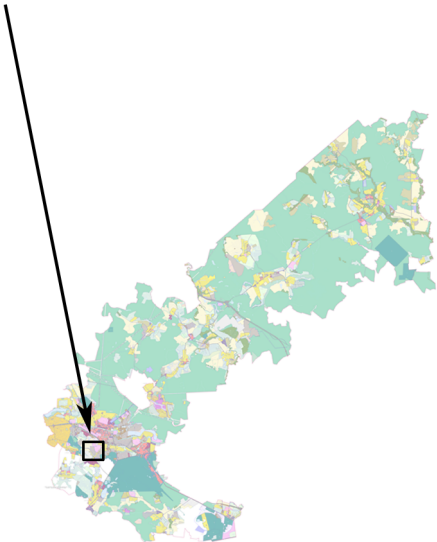
- П(НП) - Производственная зона (в границах населенного пункта)

Подписи территориальных зон

- П(НП) - Виды территориальных зон
- 5 - Предельное количество надземных этажей
- (-) - Предельная высотность (в метрах)

Примечание:

- Предельные параметры определяются в соответствии со статьей 11 настоящих Правил.
- Карта применяется одновременно с картой градостроительного зонирования с отображением границ населенных пунктов, границ зон с особыми условиями использования территорий, границ территорий объектов культурного наследия и границ территорий исторических поселений.
- Карта применяется одновременно с картой градостроительного зонирования с установленными территориями, в границах которых предусматриваются требования к архитектурно-градостроительному облику объектов капитального строительства.
- Карта применяется одновременно с картой градостроительного зонирования с отображением территорий дополнительного согласования (по письму Комитета по архитектуре и градостроительству Московской области от 15.07.2024 № 29Исх-10252/08) (карта ограниченного доступа).
- Осуществлять развитие территорий в береговой полосе, прибрежной защитной полосе и водоохранной зоне водных объектов в соответствии со ст. 6, 65 Водного кодекса Российской Федерации.



Должность	ФИО	Подпись	Дата	Договор от от 14.02.2025 № 066-2025			
Зам. нач. отд. №1 МГП	Д.М. Пападопулос			Московская область, городской округ Щёлково, г. Щёлково			
ГИП отд. № 1 МГП	Д.А. Косенко						
ГИП отд. № 1 МГП	А.В. Склярова						
ГИП отд. № 1 МГП	Е.С. Головенкова						
Инж. отд. № 2 МГП	И.В. Тришкина			Внесение изменений в Правила землепользования и застройки территории (части территории) городского округа Щелково Московской области применительно к части населенного пункта г. Щелково	Стадия	Лист	Листов
					ГД	1	4
					НИИПИ Градостроительства ГАОУ МО «НИИПИ градостроительства»		
Проверил	Д.М. Пападопулос						